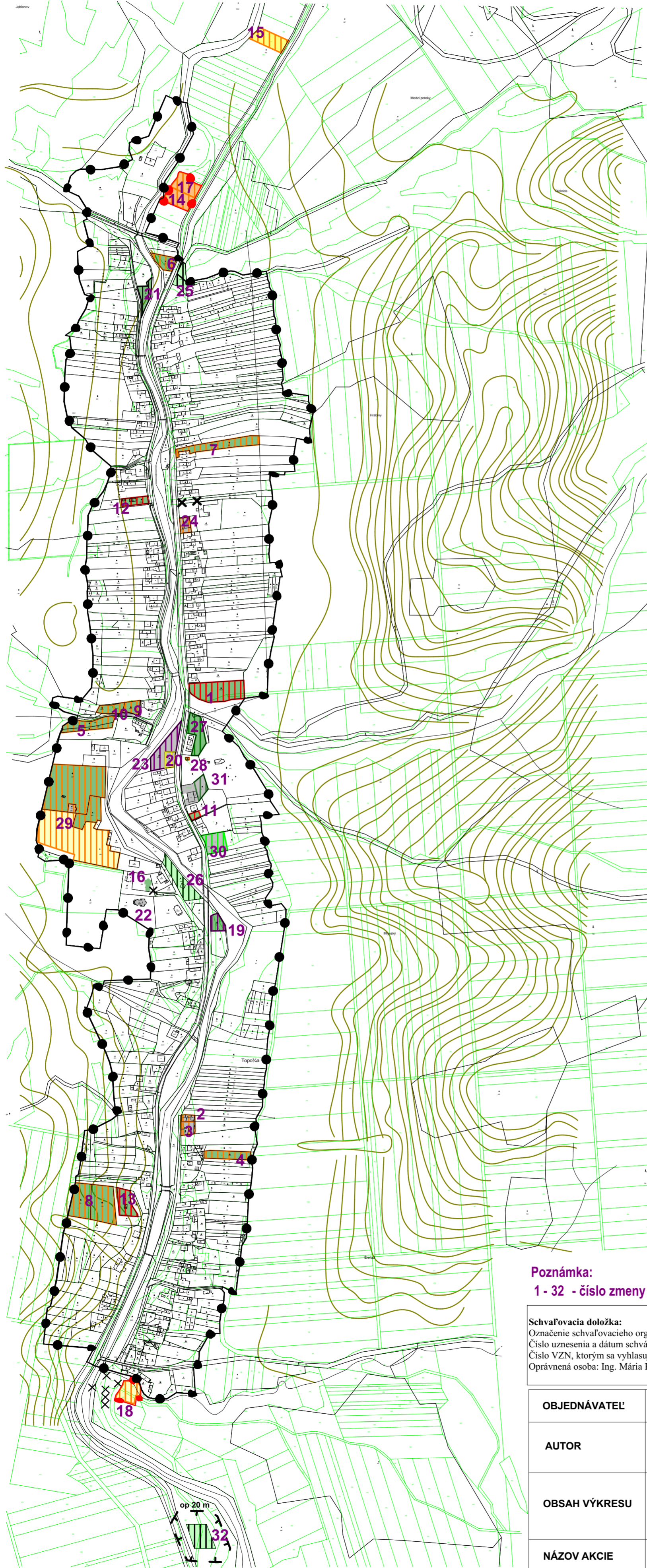


TOPOĽA

ÚZEMNÝ PLÁN OBCE

Zmeny a doplnky č. 1

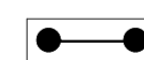
M = 1 : 5 000



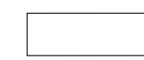
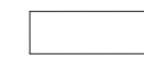
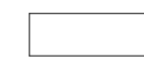
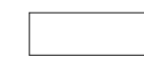
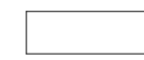
DRUH POZEMKU

- ZASTAVANÁ PLOCHA
- ZÁHRADA
- ORNÁ PÔDA
- TRVALE TRÁVNATÝ PORAST
- OSTATNÁ PLOCHA

STAV



NÁVRH



HRANICA ZASTAVANÉHO ÚZEMIA OBCE

PLOCHA RODINNÝCH DOMOV

PLOCHA OBČIANSKÉHO VYBAVENIA

PLOCHA CESTOVNÉHO RUCHU A REKREÁCIE

PLOCHA ŠPORTU

VEREJNÁ ZELEŇ

ZELEŇ RODINNÝCH DOMOV

PLOCHA TECHNICKÉHO VYBAVENIA

ZRUŠENÉ

Poznámka:
1 - 32 - číslo zmeny

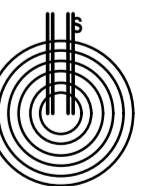
Schvaľovacia doložka:

Označenie schvaľovacieho orgánu: Obecné zastupiteľstvo v Topoľi

Číslo uznesenia a dátum schválenia:

Číslo VZN, ktorým sa vyhlasuje záväzná časť ÚPN obce ZaD č. 1:

Oprávnená osoba: Ing. Mária Bobriková - starosta obce:



OBJEDNÁVATEĽ	Obec Topoľa	SPRACOVATEĽ	
AUTOR	Ing. arch. Václav Hochmuth AA	ENVIO, s. r. o. Levočská č. 2 080 01 Prešov	
OBSAH VÝKRESU	Výkres perspektívneho využitia poľnohospodárskej pôdy a lesnej pôdy na nepoľnohospodárske účely	ČÍSLO ZÁKAZKY	
		FORMÁT	A2
		DÁTUM	08.2023
NÁZOV AKCIE	Územný plán obce Topoľa - Zmeny a doplnky č. 1	MIERKA	1 : 5 000
		ČÍSLO VÝKRESU	7